

Styleguide: Jubiläum

August 2018

uvex feiert Jubiläum

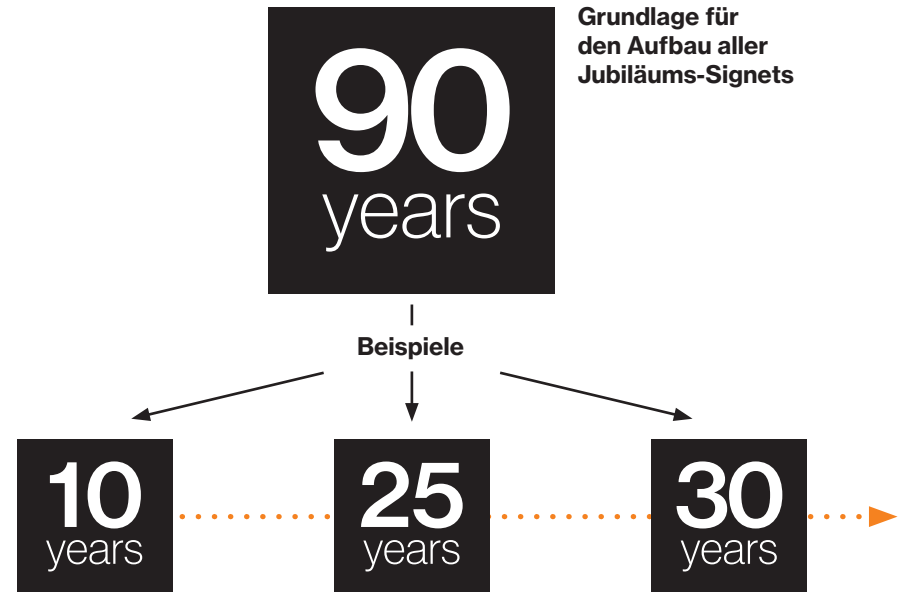
Herzlichen Glückwunsch zum Jubiläum! Ein Jubiläum ist nicht nur ein Anlass zum Feiern, sondern auch ein klarer USP für die Marke uvex. Als die Marke uvex 2016 ihren 90. Geburtstag gefeiert hat, wurde ein Signet entwickelt, mit dem wir im Laufe des Jahres in unseren Kommunikationstools auf dieses 90-jährige Jubiläum hingewiesen haben. Dieses Signet und die dazugehörigen Richtlinien haben beispielhaften Charakter für die Gestaltung von Kommunikationsmitteln in allen uvex Jubiläumsjahren.

Ob die Marke uvex an Ihrem Standort ihr 20-jähriges, 35-jähriges oder 50-jähriges Bestehen feiert – durch eine starke Marke tragen wir zur Steigerung des Werts unserer ganzen Unternehmensgruppe bei. Jeder einzelne Mitarbeiter trägt durch die Umsetzung dieser Vorgaben dazu bei. Danke für Ihren Beitrag!

uvex Jubiläums-Signets finden Sie zum Download

unter: cdportal.uvex.de

Jubiläumssignet



Wann muss das Signet verwendet werden?

Das Signet muss auf allen Maßnahmen eingesetzt werden, die im Jubiläumsjahr zum Einsatz kommen.

D.h. auch für Maßnahmen die bereits im Vorjahr produziert werden, aber hauptsächlich im Jubiläumsjahr verwendet werden, ist das Signet Pflicht.

Nur bei Medien die eine deutlich längere Nutzungsdauer haben, wird auf das Signet verzichtet.



Verwendungszeitraum des Signets

Signet

Grundversion und Farbvarianten



blau

uvex Blau:
CMYK: 100/70/0/20
Pantone: 287
RGB: 0/51/153



orange

uvex Orange:
CMYK: 0/60/100/0
Pantone: 1505
RGB: 255/102/0

Grundversion

Das Signet steht immer in der quadratischen Kachel.

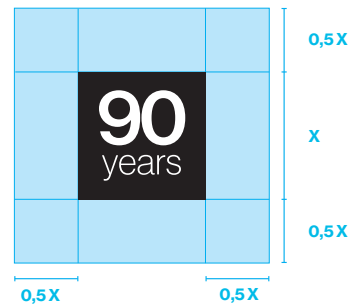
Farbvarianten

Das Signet wird in blau, orange, negativ Weiß oder positiv Schwarz verwendet.

Vorlagen

Bitte verwenden Sie nur die offiziellen von uvex zur Verfügung gestellten Dateien. Sonderfälle sind in Absprache mit CBM zu klären.

Signet Schutzzone



Die Schutzzone ist mit der 0,5 fachen Höhe der Kachel (X) definiert.

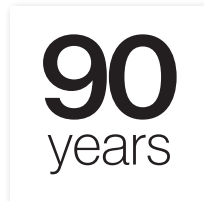
Die Schutzzone gilt nur für den Abstand zu anderen Gestaltungselementen, nicht für den Abstand zum Formatrand oder zur Grundlinie.

Sonderfälle sind in Absprache mit CBM zu klären.



negativ = weiß

uvex Schwarz:
CMYK: 0/0/0/100
Pantone: Black C
RGB: 0/0/0



positiv = schwarz

uvex Weiß:
CMYK: 0/0/0/0
RGB: 255/255/255

Signeteinsatz



Platzierung auf hellem Foto

Platzierung auf dunklem Foto

Signeteinsatz

Das Signet muss sich immer deutlich vom Hintergrund abheben und gut erkennbar sein.

Es wird die Farbversion verwendet, die sich am besten in das jeweilige Layout integriert.

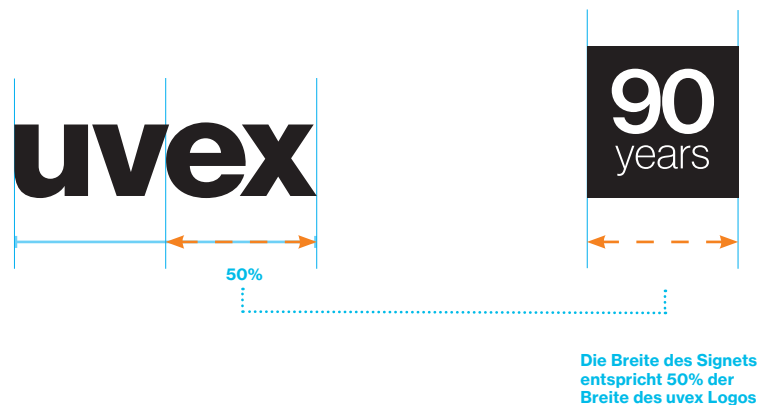
Bezüglich der Platzierung im Layout sind folgende Einschränkungen zu beachten:

- Die Lesbarkeit muss sichergestellt sein
- Die Schutzzone darf nicht verletzt werden
- Das Signet darf nicht unter der Grundlinie stehen
- Das Signet darf nicht über dem Logo stehen

Größe Signet

Verhältnis Jubiläums-Signet zu uvex Logo

Wenn das Jubiläums-Signet und das uvex Logo zusammen eingesetzt werden, entspricht die Breite des Signets im Standardfall 50% der Breite des uvex Logos.



Verwendung ohne Logo

Zur Bestimmung der Signet-Größe wird grundsätzlich immer davon ausgegangen wie groß ein uvex Logo auf der jeweiligen Maßnahme wäre, auch wenn das uvex Logo nicht zum Einsatz kommt.

Standardformate

Format	Signetbreite
DIN Lang	15 mm
DIN A5	15 mm
DIN A4	20 mm
DIN A3	30 mm

Für DIN-Standardformate sind die Werte bereits entsprechend der 50% Regel festgelegt. Die Werte sind auch gültig wenn das Signet ohne uvex Logo verwendet wird.

Mindestgröße Signet

Die Mindestgröße ist mit 10 mm Kantenlänge definiert.



Ausnahmefälle

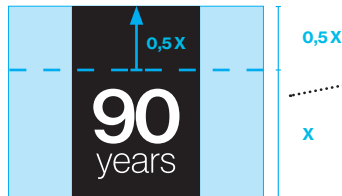
Bei Sonderformaten oder speziellen Anwendungen kann das Verhältnis zwischen uvex Logo und Signet dem Gestaltungszweck angepasst werden. Eine Größe zwischen $\frac{1}{4}$ und $\frac{2}{3}$ der Breite des uvex Logos ist empfehlenswert.

Beispiel $\frac{1}{4}$: Auf Messeständen wird das uvex Logo meist sehr groß eingesetzt. Hier kann die 50% Größe des Signets zu massiv wirken. Ein Zurückgreifen auf die $\frac{1}{4}$ Variante ist in diesem Fall möglich.

Beispiel $\frac{2}{3}$: Möglich, wenn z.B. sonst die Mindestgröße von 10mm auf kleinen Formaten unterschritten würde oder das Format eine stärkere Betonung des Signets erfordert.

Anwendung im Anschnitt

Anwendung im Anschnitt oben

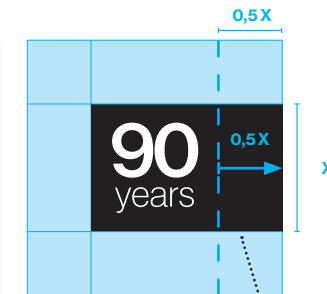


Das Signet kann im Anschnitt angewendet werden, in diesem Fall muss es um 50% seiner Höhe mit der jeweiligen Farbe des Signets nach oben verlängert werden.

Sonderfälle sind in Absprache mit CBM zu klären.



Anwendung im Anschnitt links oder rechts



Bei seitlichem Einsatz wird es um 50% seiner Breite verlängert.



No Go's



Die Version im Anschnitt darf nicht in der Nähe der Grundlinie eingesetzt werden

Nicht erlaubte Anwendungen



nicht definierte Signetfarbe



Neuanordnung



Outline

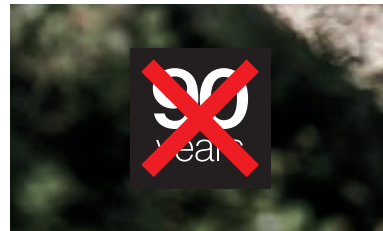


Effekte

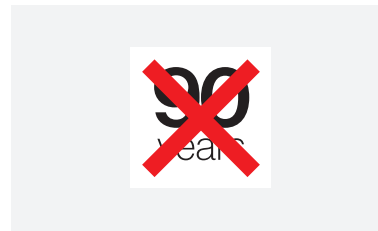
Das Signet ist in seiner Form und Farbgebung für den Markenauftritt definiert und darf nicht verändert, nachgesetzt oder durch Zusätze ergänzt werden. Untenstehend finden Sie Beispiele für nicht erlaubte Anwendungen.



Nachsetzen des Signets




Unzureichender Kontrast



Unzureichender Kontrast



Verwenden des Signets auf gleichfarbigem Untergrund

Beispielhafter Fließtext Cessi cust, ut adiveles que explab ium  eatur moluptur? Eptatur, to ipsumquo dus re porepero test omni repperfe rsplit, officil iusa consectibus, voluptius, videlesseces doluptis lorem.

Verwendung im Fließtext



Hinzufügen grafischer Elemente



Modifikation des Schriftzugs



Signet im Anschnitt ohne Verlängerung

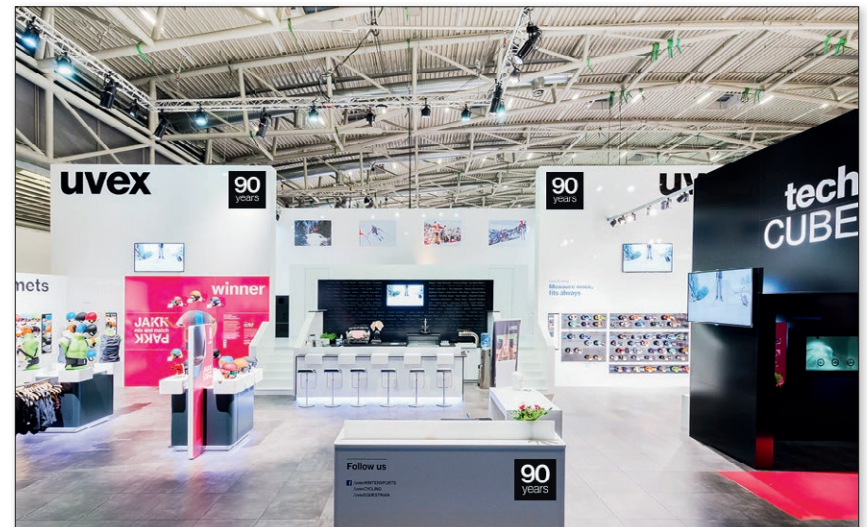
Anwendungsbeispiele

Print



Schutzzone des Signets wurde eingehalten. Signet integriert sich harmonisch.

Messe



Harmonische Integration auf einem Messestand.

Anwendungsbeispiele

No Go's



Schutzzone des Signets wurde missachtet.



Das Signet darf nicht über dem Logo stehen.



Das Signet darf nicht unter der Grundlinie stehen



Zu viele unterschiedliche Signets im Einsatz

**Alle allgemeinen
Design Richtlinien
finden Sie unter:
cdportal.uvex.de**